



SPULEN

WERKSTOFFE	AUSFÜHRUNG: SPULEN	AUSFÜHRUNG: SPULEN	AUSFÜHRUNG: SPULEN à 12-40 KG	AUSFÜHRUNG: METALLSPULEN 150-300 KG
nach EN 10088	Festigkeit: federhart / EN 10270-3 / DIN 17224 Oberfläche: ölschlussgezogen Toleranz: DIN 2076c	Festigkeit: schlussgeglüht / 500-700 N/mm ² Oberfläche: blank Toleranz: DIN 177	Festigkeit: federhart / EN 10270-3 / DIN 17224 Oberfläche: gleitgünstig Toleranz: DIN 2076c	Festigkeit: federhart / EN 10270-3 / DIN 17224 Oberfläche: gleitgünstig Toleranz: DIN 2076c
1.4301 X5CrNi18-10	-	0,036 - 1,00 mm	-	-
1.4310 X10CrNi18-8	0,050 - 1,00 mm	0,036 - 1,00 mm	0,20 - 0,80 mm	0,40 - 3,00 mm
1.4401 X5CrNiMo17-12-2	0,040 - 0,80 mm	0,036 - 1,00 mm	0,40 - 0,70 mm	1,60 mm
1.4404 X2CrNiMo17-12-2	0,036 - 0,80 mm	0,036 - 1,00 mm	0,40 - 0,70 mm	1,60 mm
1.4441 X2CrNiMo18-15-3	0,036 - 0,80 mm	0,036 - 1,00 mm	-	-
1.4571 X6CrNiMoTi17-12-2	0,050 - 0,80 mm	0,036 - 1,00 mm	0,40 - 0,70 mm	0,90 - 2,40 mm
1.4568 X7CrNiAl17-7	0,050 - 0,80 mm	0,036 - 1,00 mm	0,35 - 0,80 mm	1,60 - 2,00 mm
1.4539 X1NiCrMoCu25-20-5	0,040 - 1,00 mm	0,036 - 1,00 mm	-	-
1.4541 X6CrNiTi18-10	-	0,036 - 1,00 mm	-	-
1.4841 X15CrNiSi25-21(25-20)	0,040 - 1,00 mm	0,036 - 1,00 mm	-	-
1.4305 X8CrNiSi18-9	-	0,036 - 1,00 mm	-	-
1.4104 X14CrMoS17	-	0,100 - 1,00 mm	-	-
1.4021 X20Cr13	-	0,100 - 1,00 mm	-	-
1.4034 X46Cr13	-	0,100 - 1,00 mm	-	-





SPULEN

SPULEN TYPE	ABB.	a1 (in mm)	a2 (in mm)	a3 (in mm)	B1 (in mm)	B2 (in mm)	FÜLLGEWICHT
K50	1	40	25	11	37,5	50	max. ca. 0,5 kg
K80	1	80	50	16	64	80	max. ca. 1 kg
K100	1	100	63	16	80	100	max. ca. 2 kg
K125	1	125	80	16	100	125	max. ca. 3 kg
K160	1	160	10	22	128	160	max. ca. 6 kg
K200	1	200	125	22	160	200	max. ca. 10 kg
K250	1	250	160	22	160	200	max. ca. 18 kg
K355	1	355	224	36	160	200	max. ca. 30 kg
Holzspule 480	1	480	250	36	250	290	max. ca. 65 kg
DWF 500	1	500	315	36	180	250	max. ca. 50 kg
SD 300 K	2	300	212	51,1	91	103	max. ca. 10 kg
SH 370 K	3	370	311	305	70	80	max. ca. 12 kg
SH 390 K	3	390	310	305	79	89	max. ca. 15 kg
SH 460 K	3	460	319	305	91	105	max. ca. 40 kg
BS 760 (Metallspule)	4	760	400	40	270	320	max. ca. 300 kg

Abb. 1

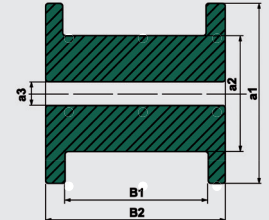


Abb. 2

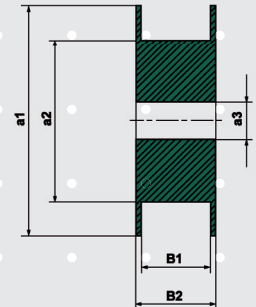


Abb. 3

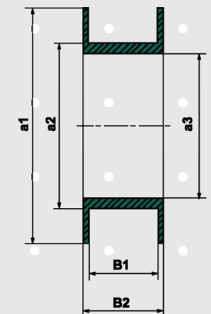


Abb. 4

